



DOSSIER TECHNIQUE

Pathologies



Une église vent debout face à la mэрule

Perché à 840 m d'altitude, Le Haut du Tôt est la plus haute paroisse du département des Vosges. Dans cette région où l'infestation de mэрule double chaque année, l'église du village, construite en 1832, n'a pas été épargnée. Et c'est tout un village qui s'est mobilisé pour éradiquer le fléau.

Dédiée à Saint-Étienne, l'église du Haut-du-Tôt, érigée par les villageois eux-mêmes en seulement sept mois, s'est toujours relevée de bien des catastrophes. Théâtre de violents combats pour la libération de l'occupation allemande qui détruit une partie du bâtiment, la petite paroisse subit de plein fouet une tempête en 2000 avec d'importants dégâts sur la façade. Une campagne de rénovation de la toiture et des crépis intérieur et extérieur lui redonne alors sa splendeur grâce, une nouvelle fois, à la solidarité des habitants du village.

Quand la mэрule menace

Mais en juillet 2016, la paroisse doit faire face à un nouvel ennemi qu'elle pensait avoir éliminé après

une première apparition en 2007. Le diacre Michel Grandemange remarque par hasard une tache noire dans un coin du mur de son église. Pensant au départ à un nid d'hirondelles, il réalise rapidement qu'il s'agit d'une nouvelle attaque de mэрule. De jour en jour, les fructifications du champignon s'étendent à l'intérieur de l'église pour atteindre des parties boisées dans la nef, la partie basse du clocher au niveau de l'entrée, et laisser des voiles mycéliens sur les pierres du bâtiment. Dominique Leroy, maire de la commune de Sappois, et Nadine Collé, présidente des biens indivis, font intervenir un expert judiciaire pour constater les dégâts. Le diagnostic est sans appel : la mэрule a bel et bien envahi l'église. Pour la sauver, ils s'entourent alors du savoir-faire de l'entreprise Aubriet, une des rares de la région à être certifiée CTB-A-1.

Située plein ouest, face aux intempéries, l'édifice religieux est victime d'une année humide : son crépi extérieur n'a pas tenu ses promesses, laissant la porte ouverte à des infiltrations d'eau qui ont imprégné jusqu'au bois intérieur. Toutes les conditions étaient alors réunies pour favoriser le développement du champignon. La mэрule étant sous sa forme reproductive, la première recommandation a été de fermer l'église car il y

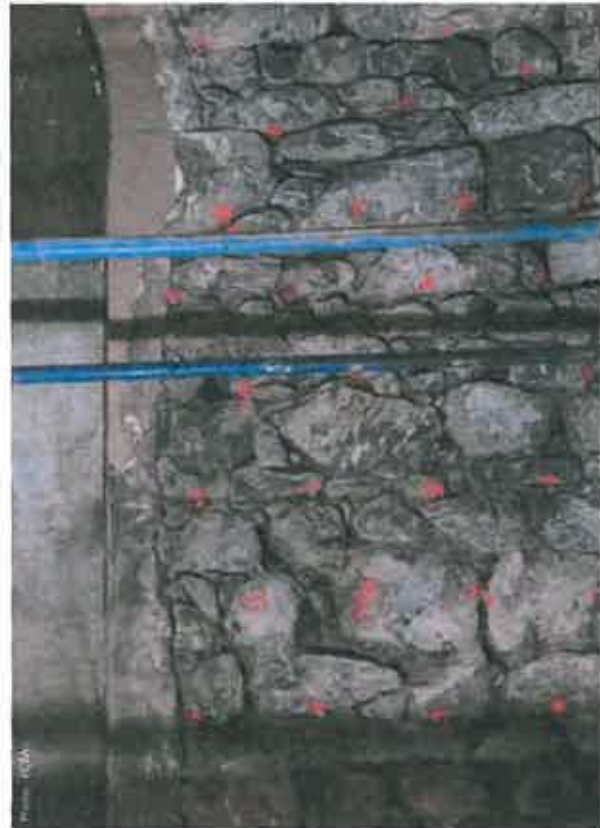


◀ ▶ ▲ Exemples de dégâts causés par le champignon à l'intérieur de l'église.

avait une importante dissémination de spores. Une catastrophe pour cette paroisse qui accueille 365 jours par an ses fidèles et visiteurs de passage.

Une intervention en profondeur

Après le passage de l'entreprise de maçonnerie DLM qui a procédé à la dépose de tous les éléments infestés (boiseries et crépis intérieur/extérieur), la mission de l'entreprise Aubriat respecte un protocole précis, gage d'une réhabilitation durable. Elle a ainsi remplacé les parties boisées abîmées (poutres et lambris), détruit les organes du champignon par passage à la flamme sur l'ensemble des maçonneries touchées, injecté un produit fongicide dans les 4/5^e de l'épaisseur des murs en pierre, pulvérisé un produit fongicide sur les maçonneries décrépies jusqu'à environ 1 m dans chaque direction, au-delà de la zone infestée. En parallèle, les intervenants ont dû veiller à stopper toutes les sources d'humidité afin de se prémunir de nouveaux dégâts. Pour cette commune de 662 habitants, l'investissement alloué à l'éradication de la mэрule représente une somme non négligeable. Une grande campagne de mécénat populaire, placée sous l'égide de la Fondation du patrimoine, a permis de financer une partie des 115 000 euros nécessaires. Une enveloppe récemment revue à la hausse suite au constat, fin avril 2017, d'une invasion de capricornes dans le grenier de l'église. Ces insectes xylophages percent les poutres et mettent en danger la toiture de l'église. Des travaux pour les éradiquer ont été engagés en juillet, et l'église devrait rouvrir ses portes cet automne. *



▲ Le traitement a consisté notamment à injecter un produit fongicide, dans les 4/5^e de l'épaisseur des murs en pierre.